

IRON

RETROEXCAVADORAS

XC870H



IRONGROUP

XC870H

Ítems		Especificaciones		Unidad
Carga nominal		2500		kg
Peso operativo		7820		kg
Alcance		900		mm
Motor	Modelo	Weichai WP4	Cummins 4BTA3.9	
	Tipo	Inyección Turbo Intercooler		
	Potencia nominal	97.5 / 130	74.5 / 100	kW / hp
	Desplazamiento	4.5	3.9	l
	Velocidad nominal	2200	2200	r/min
	Torsión máxima	380	410	nm
Sistema de transmisión	Convertidor de par	Modelo	Beiliano	
		Tipo de enfriamiento	Circulación de aceite a presión	
	Transmisión	Modelo	Beiliano	
		Tipo	Synchromesh mechanical shift	
	Eje y neumático	Modelo	Yunyu	
		Tipo de reductor principal	Engranaje espiral de una sola etapa	
		Tipo de reductor final	Planetario de una sola etapa	
	Posición de cambio de marcha		4f/4r	
	Velocidad (F/R)		38	
	Máx. fuerza de tracción		≥ 67	
	Tamaño de neumático		14-17.5-16PR / 19.5L-24-14PR	
Capacidades	Combustible (diesel)		130	
	Aceite lubricante para el motor		11	
	Aceite para convertidor y caja de engranajes		22	
	Aceite para el sistema hidráulico		110	
	Aceite para ejes de conducción (F/R)		7.6+17	

XC870H

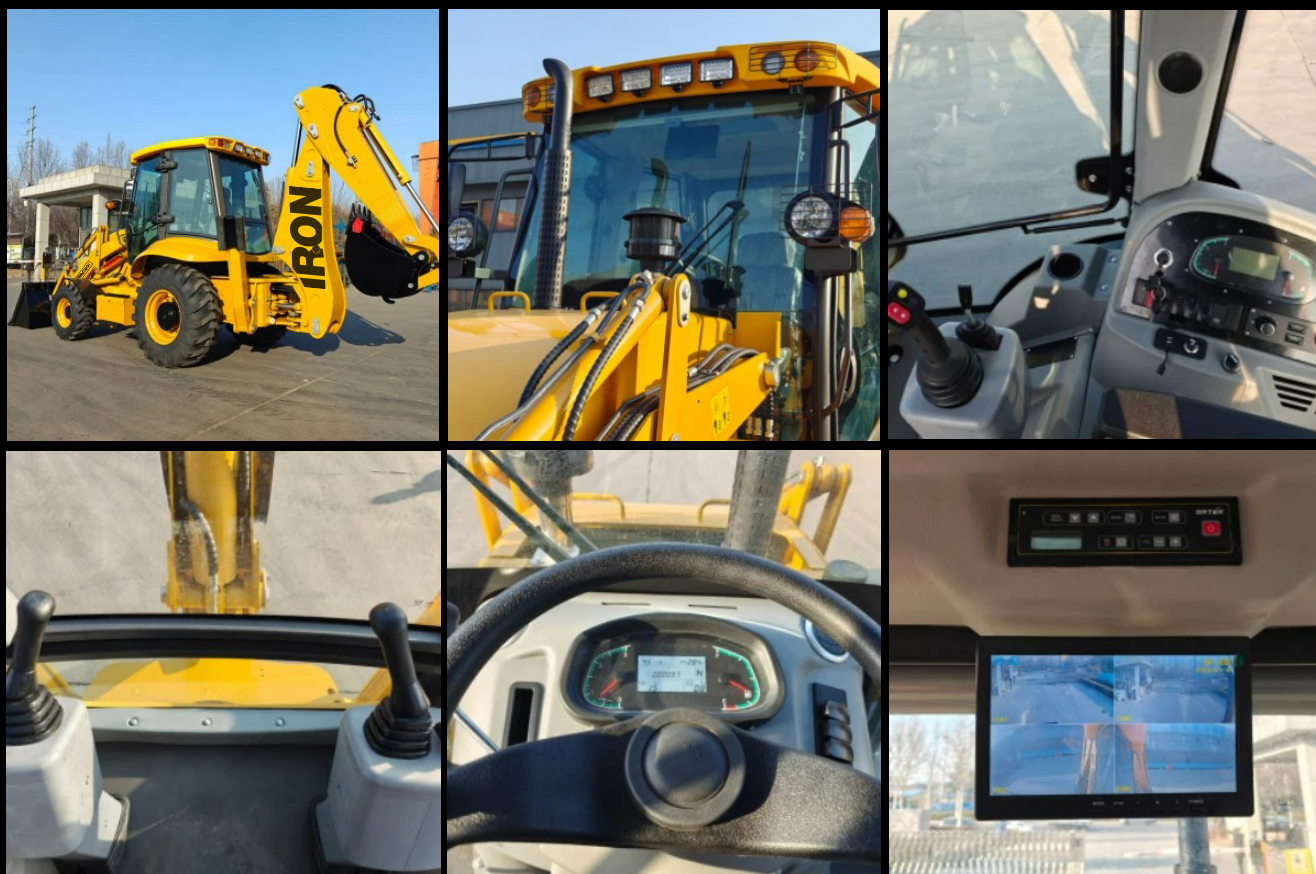
Ítems			Especificaciones	Unidad
Cargadora	Carga nominal		2500	kg
	Peso operativo		1820	kg
	Capacidad de bote		1	m³
	Máx. desprendimiento de volcado		2720	mm
	Alcance		900	mm
	Radio de giro mínimo	(1) Fuera del bote	5410	mm
		(2) Centro de la rueda delantera	4100	mm
	Capacidad de elevación máxima		2500	kg
	Máx. fuerza de carga		≥ 45	kn
Retroexcavadora	Capacidad de cuchara de excavación		0.3	m³
	Máx. profundidad de excavación		4500	mm
	Máx. radio de excavación		5600	mm
	Máx. altura de descarga		3795	mm
	Máx. fuerza de excavación		≥ 44	kn
	Máx. altura de excavación		5467	mm
Dimensiones	Longitud (con bote en el suelo)		6120	mm
	Ancho		2340	mm
	Ancho de carga		2220	mm
	Altura (a la parte superior de la cabina)		3100	mm
	Altura (a la parte superior del brazo de excavación)		3600	mm
	Distancia entre ejes		2100	mm
	Rodadura de rueda trasera		1750	mm

Características Generales

La serie retroexcavadora XC870H es el nuevo modelo, completamente rediseñado y lanzado al mercado por IRON. Este equipo fue mejorando en base a la maduración del resto de los equipos y la performance técnica de los productos actuales, incluyendo mejoras en la emisión de gases, reducción de peso de partes estructurales y optimización de los sistemas de trabajo, mejoras en el confort, la seguridad, el mantenimiento, la confiabilidad y el bajo costo de mantenimiento del equipo.

XC870H

Cabina espaciosa



- Cabina con vista panorámica de 360, con aire acondicionado, amplio espacio, buena insonorización y aislación térmica y gran absorción de impactos. Ventanas laterales y luneta trasera con apertura manual que permiten una operación confortable y sensación de amplitud.
- El asiento con suspensión son ajustables en varias posiciones. Los joysticks y el panel de instrumentos están colocados ergonómicamente para permitir una operación confortable.
- Incluye radio y reproductor multimedia, porta vasos, compartimentos de guardado y tomas de energía que demuestran el diseño orientado al operador.
- La palanca de cambios está equipada con un interruptor para garantizar un cambio ágil entre las marchas bajas y altas.
- Cabina FOPS&ROPS con extinguidor de fuego y martillo de seguridad para asegurar la seguridad personal del operador.
- Los sistemas de alarmas en tiempo real permiten una operación segura en todo momento.
- Los ejes húmedos de libre mantenimiento presentan la función de frenado de un solo lado y radios de giro acotados.

XC870H

Amigable con el medio ambiente

- El sistema de confluencia de doble bomba con función de descarga puede automática o manualmente cambiar a la bomba individual basándose en las condiciones de trabajo y disminuir la presión por la bomba auxiliar, minimizando así el uso de energía.
- El sistema de sensores de cargas desarrollado de forma independiente permite un suave movimiento de carga y excavación, bajo impacto y alta eficiencia energética.
- Durante las operaciones de carga y excavación combinadas se puede redistribuir fácilmente la energía desde el motor al sistema hidráulico y mejorar la eficiencia de operación.

Características del modelo



- El rediseño general y la distribución de cargas sobre los ejes son más razonables para obtener mejor estabilidad de traslación y mayor velocidad de desplazamiento hasta los 40 km/h.
- Con el sistema hidráulico de tecnología de punta se obtiene mayor eficiencia y ahorro de energía. La bomba de alta caudal cubre las necesidades de los más exigentes implementos.
- Puede ser configurada para operar en diversos ambientes, incluidos altas y bajas temperaturas, terrenos en altura y locaciones con mucho polvo.
- La fuerza máxima de rompimiento de la cargadora marca el estándar en la industria superando por 15%~20% a modelos similares. La estructura y puntos de articulación de la excavadora y los ángulos de rotación del balde aseguran un trabajo sólido en cualquier tipo de terreno.

XC870H

Mantenimiento económico

- Los cobertores laterales de motor pueden abrirse hacia adelante para tener un fácil y cómodo acceso y facilitar el mantenimiento.
- El punto de control central facilita notablemente la inspección diaria.
- Los puntos de lubricación de la mayoría de las articulaciones están centralizados para facilitar y agilizar el mantenimiento.

Solidez y eficiencia para una mayor adaptabilidad

Excavadora

- El robusto diseño estructural permiten una operación eficiente, con fuerza de rompimiento de 44 kN.
- La excavadora puede ser equipada con implementos tales como martillo hidráulico, hoyadora, apisonador vibratorio, desgarrador y fresadora.

Unidades hidráulicas y eléctricas

- La unidad hidráulica de máxima calidad asegura seguridad y confiabilidad en la operación.

Cargadora

- El dispositivo de trabajo de 8 eslabones, de diseño optimizado y líder en la industria, presenta una buena nivelación de la cuchara y operaciones rápidas.
- La altura de descarga ultra alta (2720 mm) y la alta fuerza de rompimiento (45 kN) son líderes en equipos similares.
- Puede ser equipada con un balde 4 en 1, pala barre nieve y uñas.

Dimensiones externas

